

BL-I / BL-A Spannungsprüfer mit Eigenprüfeinrichtung

Produktmerkmale

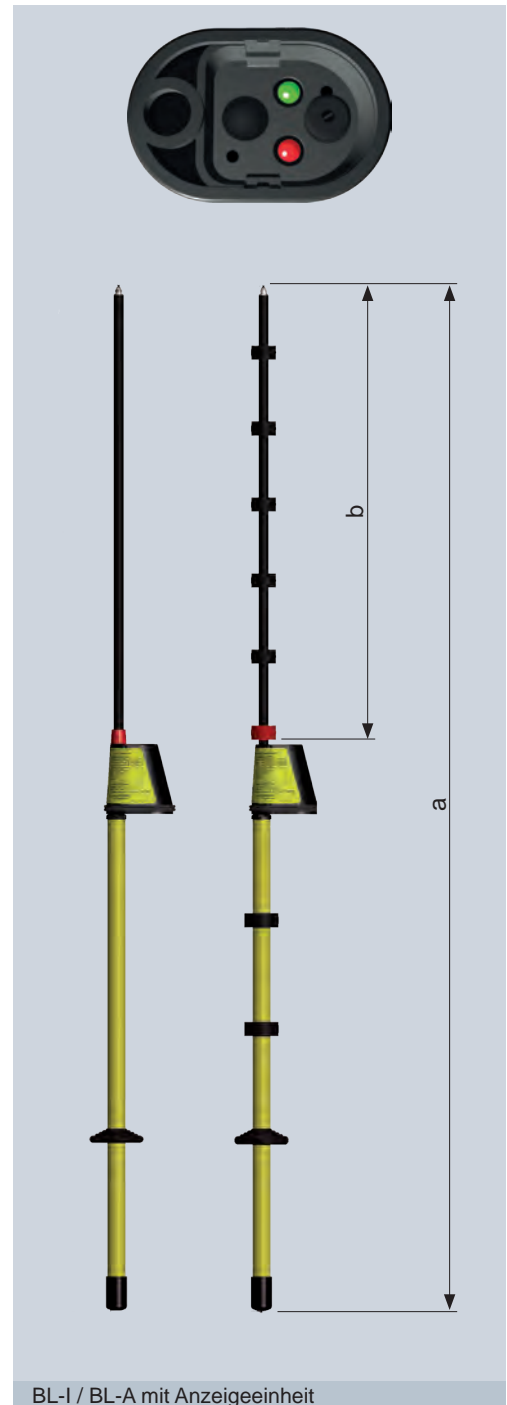
- Nach IEC 61243-1 (VDE 0682-411) Kategorie S
- BL-I: Bauform für den Innenraum 🏠
- BL-A: Bauform für den Außenraum 🏠 ⚡
- Spannungsanzeige optisch 👁️
bzw. optisch und akustisch 👁️ 🔊
- Integrierte Eigenprüfung

BL-I/BL-A sind einpolige, kapazitive Spannungsprüfer der Comet-Baureihe. Sie dienen zur Feststellung der Betriebsspannung mit der eindeutigen Anzeige „Spannung vorhanden“ oder „Spannung nicht vorhanden“.

Die Spannungsprüfer verfügen über eine integrierte Eigenprüfvorrichtung, mit deren Hilfe vor Einsatz eine Funktionskontrolle durchgeführt wird. Es wird die Schaltung **einschließlich der Tastspitze** überprüft (**vollständige Eigenprüfung**).

Für den Transport kann die Isolierstange von dem Anzeigegerät mit der Kontaktelektrode getrennt werden.








Das Gerät unterliegt nach BGV A3 (Tabelle 1c) der in einem Zyklus von 6 Jahren vorgeschriebenen Wiederholungsprüfung.



BL-I / BL-A

Spannungsprüfer mit Eigenprüfeinrichtung

Technische Daten	BL-I	BL-A
Verwendung	Unter trockenen Bedingungen, üblicherweise in Innenräumen	Unter trockenen und Regenbedingungen, geeignet für Innenräume oder Außenraum
Anzeige	Optisch: 1 rote LED / 1 grüne LED Optisch und akustisch: 1 rote LED / 1 grüne LED / 1 Signalgeber	
Nennfrequenz	50 Hz (optional 60 Hz)	
Versorgung	2 Lithium-Zellen, je 1,5 Ah, 2 x 3 V, 6-jährige Betriebsbereitschaft bei 10 Bereitzyklen/Tag und 230 Arbeitstagen/Jahr	
Einsatztemperatur	-25 °C bis +70 °C, Klimaklasse N und W	

Nennspannung [kV]	Gesamtlänge a [mm]	Eintauchtiefe b [mm]	Artikel-Nr.			
			BL-I 		BL-A  	
						
5	1.270	462	50-0901-011	50-0903-008	50-1001-009	50-1003-009
10	1.270	462	50-0901-012	50-0903-009	50-1001-010	50-1003-010
20	1.420	612	50-0901-013	50-0903-010	50-1001-011	50-1003-011
6 – 10	1.420	612	50-0901-014	50-0903-011	50-1001-012	50-1003-012
10 – 20	1.570	762	50-0901-015	50-0903-012	50-1001-013	50-1003-013
20 – 30	1.570	762	50-0901-022	50-0903-018	50-1001-015	50-1003-018

Zubehör	Artikel-Nr.
Verlängerungsstange	siehe Seite 54
Prüfspitze	
Fanggabel	
Koffer	

Zubehör

für Spannungsprüfer und Phasenvergleichler

Universal-Kunststoffkoffer

für	Maße [mm]			Artikel-Nr.
	a	b	c	
FL-I, BL-I, BL-A, BS-I, BS-A, PG II	1.030	240	100	52-0102-001
BL-M	1.030	240	100	52-0102-005

Verlängerungsstange

Zur Verlängerung der Handhabe von Spannungsprüfern und Spannungsmessgerät BL-M.

für	Länge [mm]	Artikel-Nr.
FL-I, BL-I, BL-A, BS-I, BS-A	250	52-0108-016
FL-I, BL-I, BL-A, BS-I, BS-A, BL-M	500	52-0108-013
FL-I, BL-I, BL-A, BS-I, BS-A	1.000	52-0108-014

Prüfspitze

Die Spitze ermöglicht ein besseres Durchdringen von Oxid- bzw. Farbschichten.

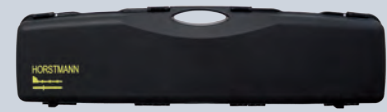
für	Artikel-Nr.
FL-I, BL-I, BL-A, BS-I, BS-A, BL-M, PG II	52-0306-002

Weitere Prüfspitzen für Sonderanlagen auf Anfrage.

Fanggabel

Mit der Fanggabel wird ein besseres Abtasten und Halten des Spannungsprüfers bzw. Spannungsmessgerätes ermöglicht.

für	Artikel-Nr.
Freileitungen	52-0307-001
Schaltanlagen und Freileitungen	52-0307-003



Universal-Kunststoffkoffer



Verlängerungsstange



Prüfspitze



Fanggabel